

Механический комнатный терморегулятор RT100

Благодарим Вас за выбор механического комнатного терморегулятора RT100. Убедитесь, пожалуйста, что окончательный пользователь будет обладать этой инструкцией.

ВНИМАНИЕ! Прочитайте инструкцию по эксплуатации перед установкой и использованием!



Поражение электрическим током

Данное устройство должно устанавливаться компетентным человеком, в связи с пунктом BS7671 правил IEE или другими местными правилами и хорошей инсталляционной практикой.

Всегда отключайте главное питание терморегулятора перед открытием корпуса или устранением со стены.

Характеристики

- Удобный и простой корпус
- 2 питающих провода
- Удобная установка
- Низковольтное присоединение
- Высокая чувствительность и чёткость

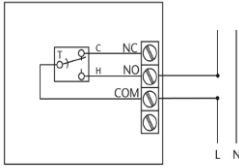
Спецификация и технические характеристики

ДИАПАЗОН РАБОЧЕЙ ТЕМПЕРАТУРЫ	10 - 30°C	
ГИСТЕРЕЗИС	0.5 – 0.8°C	
ИСХОДНОЙ СИГНАЛ	0.5 – 1.5мм	
КОРПУС	Цвет	Белый
	Материал	PC / ABS

Инструкция по установке

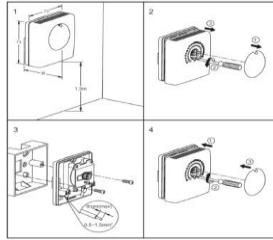
1. Установите вертикально терморегулятор на стену комнаты, 1,5 метра над уровнем пола, для обеспечения соответственной циркуляции воздуха и лучшего измерения температуры.
2. Установите терморегулятор в место неподвергающееся попаданию прямых солнечных лучей и в стороне от радиаторных устройств.
3. Снимите регулировочный рычажок и отверните предохраняющий винт, а затем снимите корпус, согласно рисункам.
4. Привинтите механизм терморегулятора к корпусу при помощи винтов, согласно рисунку.
5. Протяните провода через квадратное отверстие. Присоедините провода согласно инсталляционному рисунку. Свинтите корпус. Все детали на инсталляционных рисунках.

Схема подключения:



Присоединение NO для обогревательных
 Присоединение NC для охлаждающих устройств.

Схема подключения:



ГАРАНТИЙНЫЙ ТАЛОН

Наименование фирмы

Адрес

Тел./Факс

.....
Город и дата

.....
печать и подпись продавца

УСЛОВИЯ ГАРАНТИИ

1. Продавец гарантирует бесперебойную работу изделия в течение 24 месяцев с даты приобретения, подтвержденной печатью и подписью продавца.
2. В течение гарантийного срока Продавец гарантирует пользователю бесплатную замену устройства на новый (тот же тип/модель) или устранение повреждений являющихся производственными дефектами.
3. Гарантии не подлежат повреждения являющиеся эффектом:
 - а) химических и механических повреждений по вине пользователя,
 - б) неправильной установки не в соответствии с инструкцией по установке,
 - в) несоблюдения инструкции по эксплуатации, а также условий безопасности,
 - г) использования устройства не по назначению.
4. Покупатель теряет гарантию:
 - а) если повреждения, нанесенные по вине пользователя, являются причиной постоянного снижения качества устройства,
 - б) из-за неправильного использования - не в соответствии с инструкцией по эксплуатации и установке,
 - в) из-за несанкционированных вмешательств со стороны сервисных служб.
5. Любые претензии по вопросу «гарантийных обязательств» регулируются Гражданским кодексом.

Я прочитал (-а) и принял (-а) условия гарантии

.....

PRODUCER:
 Salus Limited
 6/F, Building 20E, Phase 3, Hong Kong Science
 Park, 20 Science Park East Avenue, Shatin,
 New Territories, Hong Kong

IMPORTER:
 QL CONTROLS Sp. z o.o. Sp. k.
 ul. Rolna 4, 43-262 Kobielice

www.salus-controls.eu
tel. 32 700 74 53
fax. 32 790 44 85

Заявление на рекламацию/ запись сервисного пункта, описание дефекта: